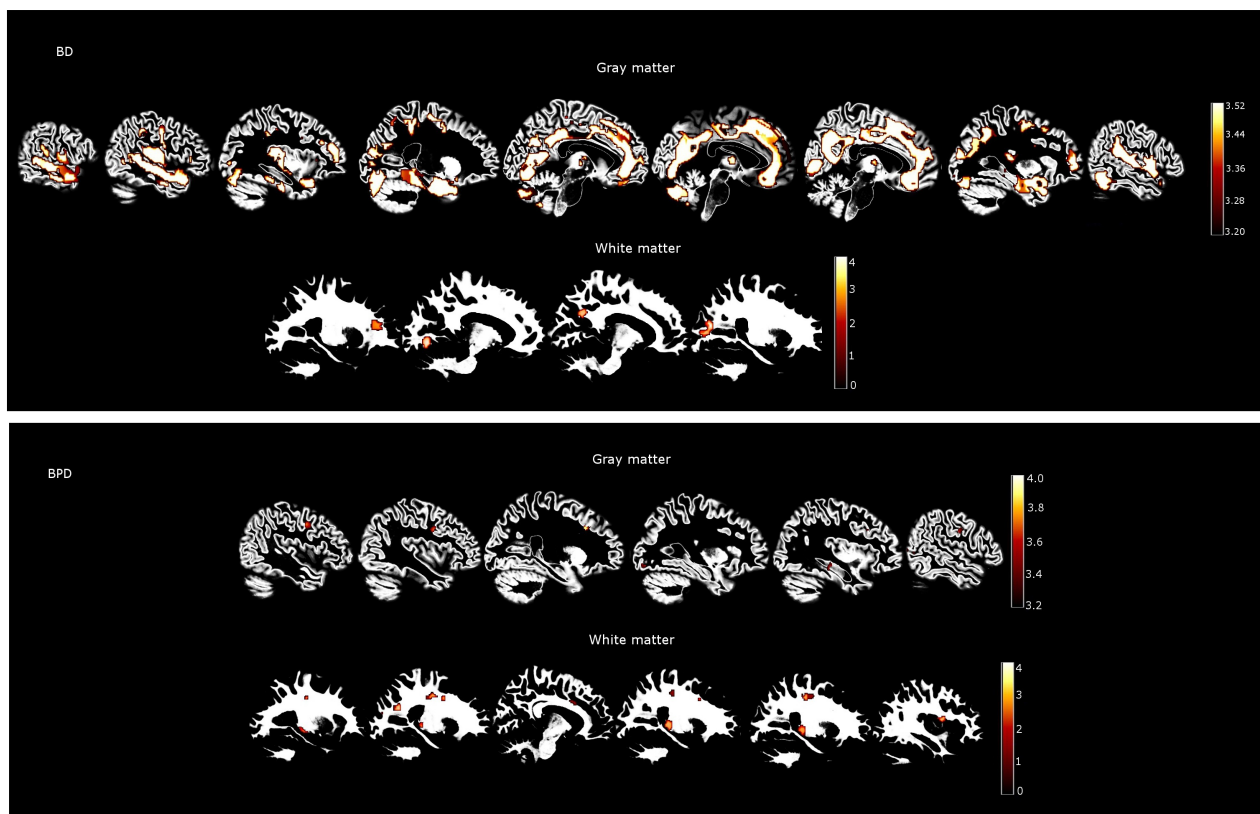


CARATTERISTICHE CEREBRALI STRUTTURALI NEL DISTURBO BORDERLINE DI PERSONALITÀ E NEL DISTURBO BIPOLARE

Rossi R, Pievani M, Lorenzi M, Boccardi M, Beneduce R, Bignotti S, Borsci G, Cotelli M, Giannakopoulos P, Magni LR, Rilloso L, Rosini S, Rossi G, Frisoni GB.

Structural brain features of borderline personality and bipolar disorders.
Psychiatry Res. 2012 Nov 9.

Questo studio si inserisce in un filone di ricerca volto a chiarire la relazione esistente tra Disturbo Borderline di Personalità e Disturbo Bipolare, due disturbi mentali che presentano una componente “affettiva” molto marcata per cui si è ipotizzato che possano essere parte di uno stesso spettro di malattia. I risultati finora disponibili non chiariscono di fatto questo dibattito. Le tecniche di neuroimaging possono essere utili nel mettere in luce similitudine e differenze nelle caratteristiche cerebrali strutturali. Utilizzando un’analisi di volumetria cerebrale sulla sostanza bianca e grigia con Statistical Parametric Mapping, abbiamo confrontato un gruppo di persone con Disturbo Borderline di Personalità, un gruppo con Disturbo Bipolare e un gruppo di persone sane di pari età. Lo studio ha mostrato che seppur le due patologie presentano delle aree di sovrapposizione, ciascun disturbo presenta delle alterazioni in regioni specifiche. Inoltre, le alterazioni a carico della sostanza bianca coinvolgono regioni diverse. I nostri dati, pur mostrando che il Disturbo Borderline di Personalità e Disturbo Bipolare presentano una certa sovrapposizione, sembrano essere a favore dell’ipotesi che vede i due disturbi come entità cliniche distinte.



La figura mostra le alterazioni specifiche per il Disturbo Bipolare (DB) e per il disturbo Borderline di Personalità nella sostanza grigia e bianca.

[Link all'articolo](#)