

INSTABILITA' CLINICA E PEGGIORAMENTI FUNZIONALI TRA GLI ANZIANI CHE FREQUENTANO UN'UNITA' RIABILITATIVA

Guerini F, Frisoni GB, Morghen S, Speciale S, Bellelli G, Trabucchi M.

Clinical instability as a predictor of negative outcomes among elderly patients admitted to a rehabilitation ward.

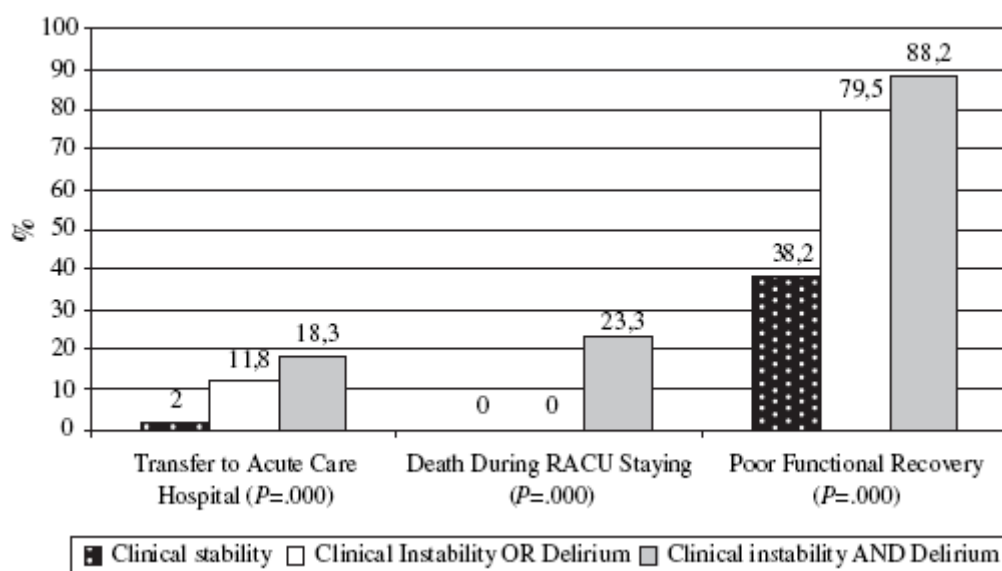
J Am Med Dir Assoc. 2010;11:443-448.

L'instabilità clinica (e cioè l'insieme degli eventi clinici avversi che segnano la storia naturale della cronicità nel paziente) ed il delirium sembrano avere un grosso impatto sulle condizioni dei pazienti anziani.

Questo studio osservazionale ha seguito 583 anziani ricoverati in un'unità riabilitativa, valutando, al momento dell'ammissione in reparto, criteri quali sintomatologia depressiva, problemi cognitivi, presenza di instabilità clinica (CI) e delirium.

Si è visto che tra tutti i pazienti anziani seguiti, quelli che, al momento dell'ammissione in reparto erano stati classificati come clinicamente instabili in presenza o meno di delirium venivano più frequentemente trasferiti, alle dimissioni, in strutture per pazienti acuti mentre il recupero funzionale era significativamente superiore nel gruppo dei pazienti stabili.

L'instabilità clinica e il delirium sembrano utili marcatori prognostici di eventi funzionali e clinici avversi in una popolazione di anziani che frequentano un'unità riabilitativa.



L'immagine mostra la percentuale di pazienti stabili e clinicamente instabili in presenza o meno di delirium, che ha sofferto di eventi avversi al momento delle dimissioni.

[Link all'articolo](#)