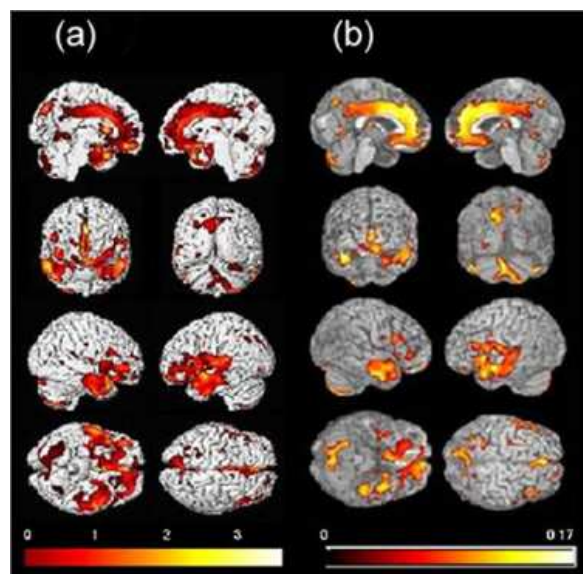


L'ALESSITIMIA IN DONNE SANE: UNO STUDIO DI MORFOLOGIA CEREBRALE

Borsci G, Boccardi M, Rossi R, Rossi G, Perez J, Bonetti M, Frisoni GB..
Alexithymia in healthy women: a brain morphology study.
J Affect Disord. 2009;114:208-215.

L'alexithymia consiste nella difficoltà di riconoscere e descrivere i propri stati emotivi. La letteratura scientifica ci dice che specifiche strutture cerebrali sono responsabili dell'elaborazione delle emozioni. Abbiamo voluto studiare un campione di donne volontarie con l'obiettivo di indagare se anche l'alexithymia sia associata ad una particolare morfologia cerebrale. Il gruppo di donne risultate alexitimiche ha mostrato minor volume della sostanza grigia nella corteccia cingolata anteriore e nel giro mediale temporale, nell'insula anteriore, nella corteccia orbito-frontale e nel solco temporale superiore. Questi risultati suggeriscono che la capacità di elaborare gli aspetti emotivi del sé è correlata con la morfologia di un determinato insieme di strutture cerebrali, note per essere coinvolte nei processi di decision making e di consapevolezza del sé. Alcune delle strutture cerebrali risultate associate all'alexithymia sono anche ricche di neuroni che hanno un importante ruolo nella competenza sociale degli individui.



La figura mostra le strutture con un ridotto volume di sostanza grigia nelle donne alexitimiche rispetto a quelle non alexitimiche e il cambiamento percentuale di tale riduzione.

[Link all'articolo](#)