

## CONDIZIONI CLINICHE STABILI E RITMI CORTICALI: UNO STUDIO ELETTROENCEFALOGRAFICO SU PAZIENTI MCI

Babiloni C, Frisoni GB, Vecchio F, Lizio R, Pievani M, Cristina G, Fracassi C, Vernieri F, Rodriguez G, Nobili F, Ferri R, Rossini PM.

*Stability of clinical condition in mild cognitive impairment is related to cortical sources of alpha rhythms: An electroencephalographic study.*

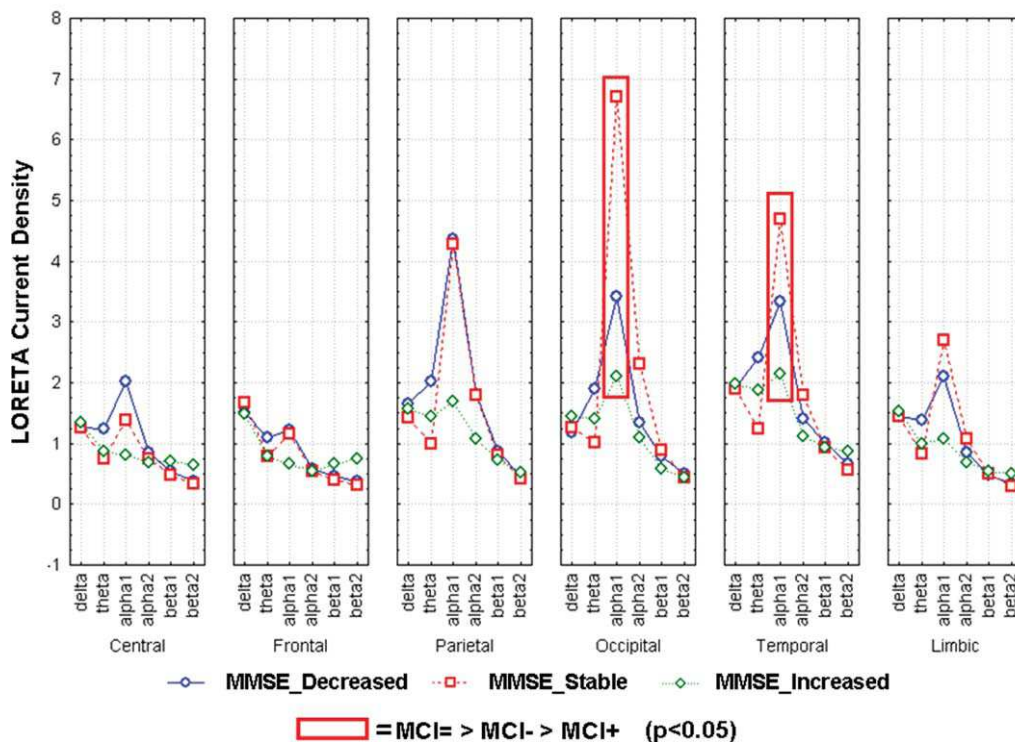
*Hum Brain Mapp. 2010 Dec 22.*

Studi precedenti hanno dimostrato che i ritmi alpha ad occhi chiusi sono più ampi nei pazienti affetti da deterioramento cognitivo lieve (MCI) che non in quelli affetti da malattia di Alzheimer (AD).

Scopo dello studio è stato quello di testare se i ritmi alpha più ampi siano correlati ad una stabilità a lungo termine delle condizioni cognitive, registrando dati elettroencefalografici da 100 pazienti MCI seguiti per almeno un anno.

Lo studio ha mostrato che nei soggetti che sono rimasti stabili per almeno un anno i ritmi elettroencefalografici alpha in sede corticale posteriore sono maggiori in ampiezza rispetto a quelli registrati nei pazienti che peggiorano con il passare del tempo.

### STATISTICAL ANOVA INTERACTION between GROUP, BAND and ROI



La figura mostra l'andamento del ritmo alpha 1 occipitale e temporale nei gruppi di MCI stabili (Stable), che peggiorano (Decreased) o che migliorano (Increased) con il passare del tempo.

[Link all'articolo](#)